

GRANADA GOLD ANNONCE QUE SON RÉCENT PROGRAMME DE FORAGE A PERMIS D'ACCROÎTRE LES RESSOURCES MINÉRALES MESURÉES ET INDIQUÉES DE 21 %, À 543 000 OZ AU, ET LES RESSOURCES PRÉSUMÉES DE 71 %, À 456 000 OZ AU

Le 6 juillet 2022, Rouyn-Noranda (Québec), Granada Gold Mine Inc. (TSX-V : GGM) (la « Société » ou « Granada Gold ») a le plaisir de présenter une mise à jour de l'estimation des ressources minérales sur la propriété Granada, un ancien producteur adjacent à la prolifique Faille de Cadillac dans la région de l'Abitibi, près de Rouyn-Noranda et à proximité de plusieurs autres gisements aurifères et mines d'or en production dans le nord-ouest québécois.

Les estimations combinent les ressources minérales souterraines et délimitées dans une fosse et intègrent les résultats du programme de forage de 30 000 mètres réalisé sur le grand claim à Granada depuis la publication de l'estimation antérieure en janvier 2021.

FAITS SAILLANTS :

- Ressources minérales mesurées et indiquées, en fosse et souterraines, estimées à 8 220 000 tonnes à une teneur de 2,05 grammes/tonne (g/t) d'or (Au), contenant 543 000 oz Au;
- Ressources minérales présumées, en fosse et souterraines, estimées à 3 010 000 tonnes à une teneur de 4,71 g/t Au, contenant 456 000 oz Au;
- Les nouvelles estimations représentent une augmentation de 21 pour cent des ressources minérales mesurées et indiquées aurifères, et une augmentation de 71 pour cent des ressources minérales présumées comparativement à l'estimation antérieure;
- Les teneurs sont dans les niveaux ciblés par la Société de 2 g/t Au en fosse et de 4 g/t Au pour des ressources souterraines;
- Des travaux de forage d'expansion à 250 mètres (m) au nord de la fosse sur le grand claim ont confirmé la présence de minéralisation aurifère en profondeur, qui était aussi indiquée par les résultats de forage antérieurs sur la propriété;
- D'autres sondages d'expansion situés plus au nord, à une profondeur de 1 600 m, ont surprenamment rencontré 21 zones minéralisées en métaux alcalins, incluant une zone significative de 53,1 m d'épaisseur (longueur dans l'axe de forage) à une teneur de 340 ppm de rubidium, au-dessus de l'extension projetée en profondeur des veines aurifères (une estimation de ressources minérales en rubidium sera présentée dans un communiqué distinct). L'épaisseur réelle est évaluée entre 35 et 40 % de la longueur dans l'axe de forage.

« Granada Gold a réussi à atteindre ses objectifs dans le cadre du programme de forage de 30 000 m de l'an dernier, qui était en fait la première phase d'un programme de forage de 120 000 m planifié. Durant la première phase, nous avons planifié réaliser du forage dans, autour et sous la fosse existante, afin d'accroître considérablement les ressources minérales aurifères en lien avec les teneurs ciblées, et aussi de confirmer la présence de minéralisation aurifère avec du forage d'expansion plus au nord de la fosse. Nous avons fait tout cela, et avec les résultats de forage que nous avons publié dans nos communiqués et maintenant cette mise à jour des ressources, nous avons atteint nos objectifs de manière plus qu'adéquate. De plus, nous avons eu la surprise de rencontrer

une minéralisation massive en rubidium qui a le potentiel de changer le contexte économique à Granada, puisque le rubidium est un métal alcalin utilisé dans l'industrie des batteries pour véhicules électrique qui prend de plus en plus d'importance (voir le communiqué du 11 janvier 2022), » a déclaré Frank J Basa, B. Eng., P. Eng., président et chef de la direction.

« Le potentiel à Granada n'a pas encore été pleinement réalisé puisque seulement 20 % environ de la propriété a été exploré et que des forages ont été réalisés sur seulement 2 km des 5,5 km de la zone minéralisée est-ouest potentielle. Nous avons encore plein de cibles favorables. Les résultats de forage historiques et récents ont confirmé la présence des veines aurifères inclinées en profondeur, au nord de la fosse, mais dans la plupart des cas nous n'avons pas encore réalisé suffisamment de forage pour les inclure dans les ressources minérales. Il y a aussi beaucoup de forage d'exploration que nous pourrions réaliser à l'est ainsi que le long de la zone minéralisée qui, à notre avis, serait aussi productif, » a ajouté M. Basa.

La propriété Granada englobe l'ancienne mine souterraine de Granada, qui a produit plus de 50 000 onces d'or à une teneur de 9,7 g/t Au à partir de deux puits, avant qu'un incendie ne détruise les installations en surface. Des échantillons en vrac prélevés en surface dans les années 1990 et par la suite ont livré des teneurs entre 3 et 5 g/t (voir le communiqué du 10 mai 2022).

L'estimation des ressources minérales de 2022 présentée dans ce communiqué représente la deuxième estimation depuis que la Société a réorienté son approche face au gîte, en réduisant la taille de la fosse afin d'augmenter la teneur dans la fosse à un niveau de 2 g/t Au plutôt que 1 g/t Au (réduisant aussi la production de roches stériles et l'enlèvement de mort-terrain) pour améliorer la rentabilité potentielle du gîte pour une exploitation minière éventuelle. La première estimation suivant cette réorientation a fait l'objet d'un communiqué publié le 29 janvier 2021 et d'un rapport technique conforme au Règlement 43-101 qui a été déposé le 15 mars 2021.

L'estimation de ressources minérales antérieure publiée en 2021 faisait état de ressources mesurées et indiquées en fosse de 5 113 000 tonnes à une teneur de 2,06 g/t Au contenant 339 000 oz Au, et souterraines de 844 000 tonnes à une teneur de 4,03 g/t contenant 109 000 oz Au (pour un total de ressources en fosse et souterraines combinées de 449 000 oz Au). L'estimation de 2021 faisait aussi état de ressources présumées en fosse de 34 000 tonnes à une teneur de 11,29 g/t Au contenant 12 000 oz, et souterraines de 1 244 000 tonnes à une teneur de 6,33 g/t Au contenant 253 000 oz Au (pour un total de ressources en fosse et souterraines combinées de 266 000 oz Au). Comparativement aux quantités d'or contenu de 2021, les nouvelles estimations de ressources en fosse et souterraines représentent une augmentation de 21 pour cent pour ce qui est des ressources mesurées et indiquées (543 000 oz Au en 2022 vs 449 000 oz Au en 2021) et une augmentation de 71 pour cent pour les ressources présumées (456 000 oz Au en 2022 vs 266 000 oz Au en 2021).

Le rapport technique conforme au Règlement 43-101 à venir, qui sera préparé en utilisant les données disponibles en date de janvier 2022 et qui inclura la mise à jour des ressources minérales de Granada dont il est question dans le présent communiqué, est présentement en train d'être finalisé par SGS et devrait être déposé sur SEDAR par Granada Gold dans un délai de 45 jours. L'objectif consiste à présenter les ressources qui présentent un potentiel d'exploitation par fosse à ciel ouvert mais également par des méthodes souterraines en utilisant des teneurs de coupure (voir le tableau et les notes) basées sur un prix de l'or de 1 700 \$ US/oz, un taux de change de 0,78 \$ US = 1 \$ CA et un taux de récupération de l'or à l'usinage de 93 % (versus les hypothèses utilisées dans le rapport de 2021, soit 1 600 \$ US/oz, 0,76 \$ US = 1 \$ CA et 93 %, respectivement).

Tableau 1 : Estimation des ressources minérales de Granada en date du 23 juin 2022

Estimation des ressources					
Teneur de coupure	Catégorie	Type	Tonnes	Au (g/t)	Onces d'or
0,55 / 2,5	Mesurées¹	En fosse et souterraines	4 900 000	1,70	269 000
	Indiquées	En fosse et souterraines	3 320 000	2,57	274 000
	Mesurées et indiquées	En fosse et souterraines	8 220 000	2,05	543 000
	Présumées	En fosse et souterraines	3 010 000	4,71	456 000

(1) La production de 1930-1935 a été retirée de ces nombres (164 816 tonnes à 9,7 g/t Au / 51 400 onces Au).

(2) La personne qualifiée indépendante aux fins de l'estimation des ressources est Yann Camus, ing., de SGS Canada Inc.

(3) La date d'effet est le 23 juin 2022.

(4) Les définitions de l'ICM (2014) ont été suivies pour les ressources minérales.

(5) La viabilité économique de ressources minérales qui ne sont pas des réserves minérales n'a pas été démontrée. Les ressources minérales présumées font l'objet d'un niveau de confiance plus faible que celui appliqué aux ressources minérales mesurées et indiquées, et ne doivent pas être converties en réserves minérales. Il est toutefois raisonnable de s'attendre à ce que la majeure partie des ressources minérales présumées puisse être convertie en ressources minérales indiquées en poursuivant l'exploration.

(6) Aucune évaluation économique des ressources n'a été produite.

(7) Tous les nombres ont été arrondis afin de refléter l'exactitude relative de l'estimation. Les totaux pourraient donc ne pas correspondre à la somme des composantes.

(8) Les composites ont été échantillonnés lorsqu'approprié. Les composites de 2,5 m ont été échantillonnés à 21 g/t Au dans les veines étroites et riches et à 7 g/t Au dans les volumes à basse teneur.

(9) Les teneurs de coupure sont basées sur un prix de l'or de 1 700 \$ US l'once, un taux de change de 0,78 \$ US = 1 \$ CA, et un taux de récupération de l'or à l'usinage de 93 %.

(10) Les ressources minérales délimitées dans une fosse sont présentées selon un seuil de coupure de 0,55 g/t Au, à l'intérieur d'un tracé de fosse conceptuelle.

(11) Les ressources minérales souterraines sont présentées selon un seuil de coupure de 2,5 g/t Au, au sein de volumes raisonnablement exploitables.

(12) Une valeur de densité fixe de 2,78 g/cm³ a été utilisée pour estimer les tonnages à partir des volumes du modèle de blocs.

(13) Il n'y a aucune réserve minérale sur la propriété.

(14) Les ressources les plus profondes incluses dans l'estimation se situent à 990 m de profondeur.

(15) SGS n'a connaissance d'aucun enjeu environnemental, juridique, fiscal, socio-politique, lié aux permis, aux titres, à la commercialisation ou d'autres enjeux pertinents qui pourraient avoir une incidence importante sur l'estimation des ressources minérales.

(16) Les résultats de l'optimisation de la fosse sont utilisés uniquement pour tester les « perspectives raisonnables d'extraction rentable » dans une fosse à ciel ouvert et ne représentent pas une tentative d'estimer des réserves minérales. Il n'y a aucune réserve minérale sur la propriété. Les résultats sont utilisés comme guide pour assister dans la préparation de l'estimation de ressources minérales et pour établir une teneur de coupure appropriée pour la présentation des ressources minérales.

Figure 1 Vue isométrique vers le SSE montrant les sondages et les veines riches et étroites modélisées (107 modèles fil-de-fer)

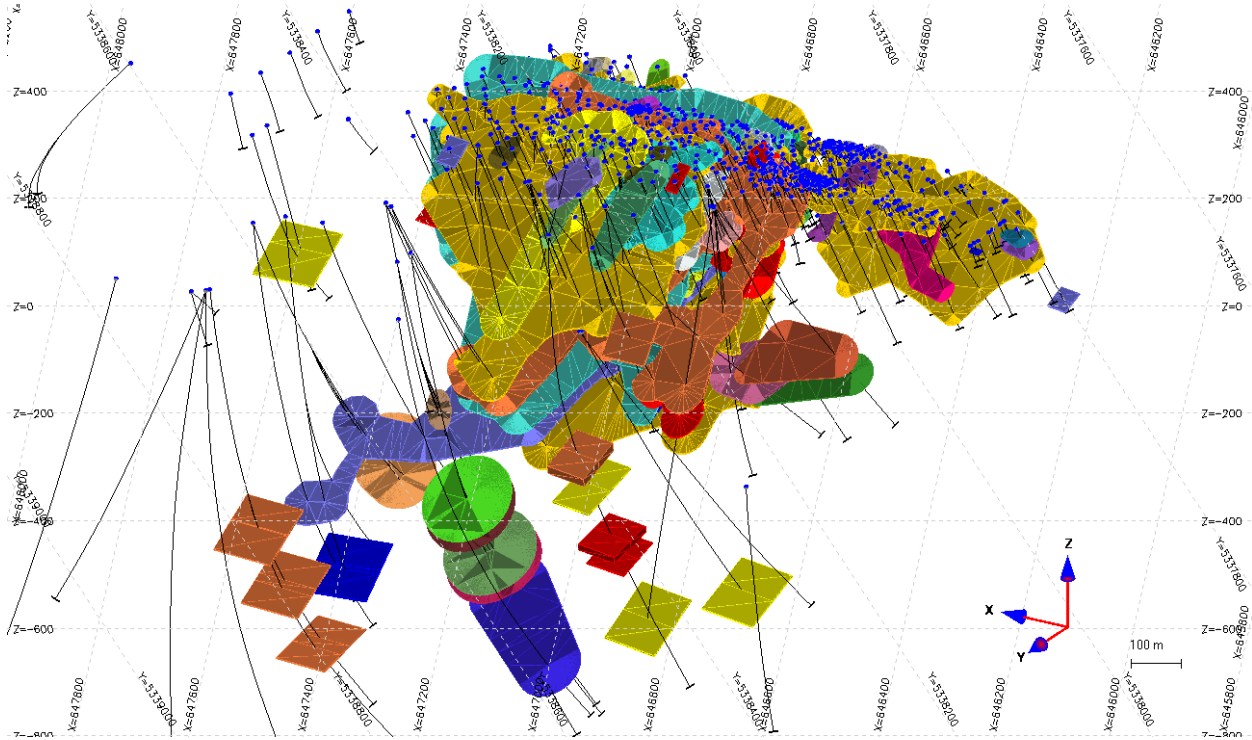


Figure 2 Vue isométrique vers le SSE montrant le modèle de blocs et les sondages. Teneur de coupure de 0,55 g/t Au dans la fosse et de 2,5 g/t Au sous la fosse.

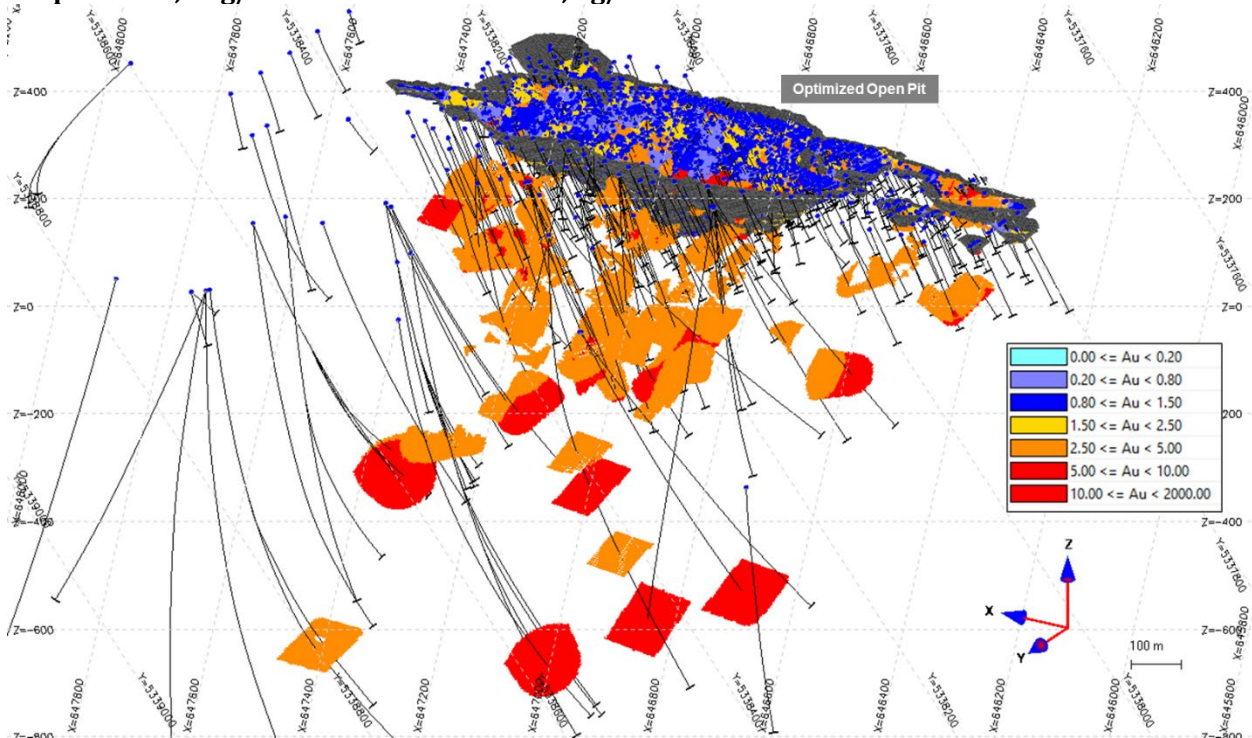


Tableau 2 : Estimation des ressources minérales délimitées dans une fosse à Granada

Estimation des ressources					
Teneur de coupure	Catégorie	Type	Tonnes	Au (g/t)	Onces d'or
0,55	Mesurées¹	En fosse	4 840 000	1,68	261 000
	Indiquées	En fosse	2 440 000	2,09	164 000
	Mesurées et indiquées	En fosse	7 280 000	1,81	425 000
	Présumées	En fosse	420 000	1,78	24 000

Les notes au bas du tableau 1 s'appliquent aussi à ce tableau.

Tableau 3 : Estimation des ressources minérales souterraines à Granada

Estimation des ressources					
Teneur de coupure	Catégorie	Type	Tonnes	Au (g/t)	Onces d'or
2,5	Mesurées¹	Souterraines	60 000	3,84	8 000
	Indiquées	Souterraines	870 000	3,93	110 000
	Mesurées et indiquées	Souterraines	940 000	3,92	118 000
	Présumées	Souterraines	2 590 000	5,19	431 000

Les notes au bas du tableau 1 s'appliquent aussi à ce tableau.

Tableau 4 : Comparaison des hypothèses utilisées en 2021 et 2022 pour générer les tracés de fosse utilisés pour circonscrire les estimations de ressources minérales

Paramètre	Valeur		Unité
	2021	2022	
Prix de l'or	1 600	1 700	\$ US par once
Taux de change	0,76 \$ US : 1 \$ CA	0,78 \$ US : 1 \$ CA	
Pente dans la fosse	50	50	Degrés
Coût d'extraction minière dans la fosse	6	6	\$ CA par tonne extraite
Coût d'extraction minière souterraine	105	105	\$ CA par tonne extraite
Coûts de traitement, de transport et G&A	35	25	\$ CA par tonne traitée
Récupération de l'or	93	93	Pourcentage (%)
Pertes minières / Dilution dans la fosse	10 / 20	10 / 20	Pourcentage (%) / Pourcentage (%)
Pertes minières / Dilution souterraines	10 / 20	10 / 10	Pourcentage (%) / Pourcentage (%)
Teneur de coupure dans la fosse	0,9	0,55	g/t Au
Teneur de coupure souterraine	3,0	2,5	g/t Au

À propos de l'estimation des ressources minérales

Le gîte aurifère est défini à l'aide d'une modélisation des veines riches et étroites en ressources souterraines et en fosse et des paramètres révisés pour l'optimisation de la fosse qui sont basés sur la possibilité d'usinage sur le site plutôt qu'une hypothèse d'usinage à forfait hors site. La

méthodologie utilisée pour cette mise à jour de l'estimation des ressources minérales est largement la même que la précédente estimation datant de 2021.

Des études de caractérisation métallurgique et environnementale de la minéralisation sont entreprises par SGS en vue d'une usine potentielle sur la propriété de la mine Granada.

Pour procéder à une mise à jour de l'estimation des ressources, les veines étroites et riches ont été modélisées individuellement. Ces veines montrent une excellente continuité (sur des distances de 1 400 m latéralement par 1 000 m en aval-pendage). La minéralisation reste ouverte latéralement et en profondeur. La distance maximale entre les intervalles reliés est présentement d'environ 150 m. Dans certains secteurs, des espaces d'environ 300 m entre les forages sont présents mais devraient contenir de la minéralisation compte tenu de la nature continue du gîte.

La base de données utilisée pour la présente estimation des ressources minérales englobe les résultats de forage issus des programmes de forage réalisés en 2009, 2010, 2011, 2012, 2016, 2017, 2018, 2019, 2020 et 2021, des tranchées excavées en 2014 et 2015, ainsi que plusieurs sondages historiques (datant des années 1990).

Les veines étroites et riches ont été modélisées comme première étape du processus d'estimation. Une teneur de 0,7 g/t sur une longueur de 2,5 m a été utilisée comme minimum. Bien que la contrainte du 2,5 m minimum ait été respectée dans tous les cas, certains intervalles à moins de 0,7 g/t ont été pris en compte afin de permettre la modélisation de structures minéralisées continues. Nous estimons que les 107 veines étroites et riches du modèle final contiennent 92 % de l'or des intervalles qui respectent le critère de 0,7 g/t sur 2,5 m.

Une zone plus large à basse teneur a été modélisée autour de tous les intervalles contenant une quantité significative d'or. Ce volume plus large à basse teneur est similaire, en termes de forme et d'envergure, au modèle de ressources antérieur.

Des composites de 2,5 m ont été générés au sein des veines étroites et riches et dans le volume à basse teneur. Les 107 volumes résultants ont été estimés avec des limites fermes. Les composites de veines étroites et riches ont été écrêtés à 21 g/t, ce qui a eu un impact similaire sur le contenu en or que la méthodologie d'écrêtage de l'estimation antérieure. Les composites à basse teneur ont été écrêtés à 7 g/t.

Un modèle de blocs a été généré avec des blocs de 5 m × 2,5 m × 2,5 m afin de remplir les veines étroites et riches, en utilisant les centres des blocs pour indiquer la nature de chaque bloc. Deux méthodes d'estimation ont été testées, le krigeage et l'inverse de la distance au carré, et les deux ont donné dans l'ensemble des résultats très similaires. Le krigeage est plus conservateur au niveau de la teneur et du contenu en or lorsque les teneurs de coupe sont appliquées aux fins de la présentation des ressources. Le krigeage a été retenu comme méthode d'estimation de choix pour ce projet. Les ellipsoïdes de recherche utilisés pour l'estimation sont de 30 m × 30 m × 7,5 m, 60 m × 60 m × 15 m, et 100 m × 100 m × 30 m, respectivement. Un minimum d'un sondage est requis pour estimer les blocs à l'intérieur des veines étroites et riches. Un minimum de deux sondages est requis pour estimer les blocs au sein du volume à basse teneur. L'orientation des ellipsoïdes de recherche varie en fonction de l'orientation locale du modèle.

La classification en ressources de catégorie mesurée, indiquée et présumée a été effectuée lors d'une étape distincte, à l'aide d'un algorithme, avec des ellipsoïdes centrés sur les composites. Une grille de forage avec un minimum de 3 sondages à 30 m ou moins l'un de l'autre définit des ressources mesurées (à moins de 25 m dans la plupart des cas), tandis qu'une grille de forage avec un minimum de 3 sondages à 60 m ou moins l'un de l'autre définit des ressources indiquées (à moins de 50 m dans la plupart des cas). Les ressources mesurées sont définies dans les 20 m autour des sondages, tandis que les ressources indiquées sont définies dans les 40 m autour des sondages.

L'estimation des ressources minérales EXCLUT la production historique de 51 476 onces d'or (181 744 tonnes courtes @ 0,28 oz/t.c. Au) de 1930 à 1935. Ces nombres ont été soustraits des ressources mesurées dans la fosse Whittle.

Personne qualifiée

Les renseignements techniques présentés dans ce communiqué ont été préparés par Yann Camus, ing., personne qualifiée indépendante de SGS, et ont été révisés par Claude Duplessis, ing., de Goldminds Geoservices Inc., membre de l'Ordre des ingénieurs du Québec et personne qualifiée conformément aux dispositions du Règlement 43-101.

À propos de Granada Gold Mine Inc.

Granada Gold Mine Inc. continue de développer et d'explorer sa propriété aurifère Granada, détenue à 100 % par la Société et située près de Rouyn-Noranda au Québec, adjacente à la prolifique Faille de Cadillac. La Société contrôle 14,73 kilomètres carrés de terrains sous forme de baux miniers et de claims et jusqu'à présent, a réalisé 150 000 m de forage sur la propriété. La Société a récemment complété 30 000 m d'un programme de forage planifié de 120 000 m visant à accroître les dimensions du gîte. Les foreuses sont présentement en pause afin de laisser à l'équipe technique le temps nécessaire pour évaluer et assimiler les données existantes.

La zone de cisaillement de Granada et la zone de cisaillement Sud englobent, selon une cartographie historique détaillée et les résultats de forage historiques et actuels, jusqu'à 22 structures minéralisées sur une distance de plus de cinq kilomètres et demi selon un axe est-ouest. Trois de ces structures ont été exploitées historiquement à partir de quatre puits et trois fosses à ciel ouvert. Les teneurs souterraines historiques étaient de 8 à 10 g/t Au provenant de deux puits creusés jusqu'à 236 m et 498 m, tandis que les teneurs dans les fosses variaient de 3,5 à 5 g/t Au.

La propriété englobe l'ancienne mine souterraine de Granada, qui a produit plus de 50 000 onces d'or à une teneur de 10 grammes par tonne d'or dans les années 1930 à partir de deux puits, avant qu'un incendie ne détruise les installations en surface. Dans les années 1990, Ressources Granada a extrait un échantillon en vrac dans la fosse #1 de 87 311 tonnes à une teneur de 5,17 g/t Au et a aussi prélevé un autre échantillon en vrac dans la fosse #2 de 22 095 tonnes à une teneur de 3,46 g/t Au.

La Société est en possession de tous les permis miniers requis pour entreprendre la première phase d'exploitation minière, le « démarrage graduel », qui permettrait à la Société d'extraire jusqu'à 550 tonnes par jour. De plus amples renseignements sont disponibles au : www.grnadagoldmine.com.

« Frank J. Basa »

Frank J. Basa, P. Eng.
Président et chef de la direction

Pour plus d'information, veuillez communiquer avec :

Frank J. Basa, P. Eng., président et chef de la direction, au : 1-819-797-4144 ou
Wayne Cheveldayoff, Communications, au : 416-710-2410 ou à l'adresse :
waynecheveldayoff@gmail.com

La Bourse de croissance TSX et son fournisseur de services de réglementation (au sens attribué à ce terme dans les politiques de la Bourse de croissance TSX) n'acceptent aucune responsabilité concernant la véracité ou l'exactitude de ce communiqué. Ce communiqué peut renfermer des énoncés prospectifs incluant, sans s'y limiter, des commentaires portant sur le calendrier et le contenu des programmes de travaux à venir, les interprétations géologiques, l'obtention de titres de propriété, les procédés potentiels de récupération minérale, etc. Les énoncés prospectifs portent sur des événements et des conditions futures et par conséquent, impliquent des risques et des incertitudes. Les résultats réels pourraient différer sensiblement des résultats présentement anticipés dans de tels énoncés.