



**GOLD BULLION**  
DEVELOPMENT CORP

# LE PROJET GRANADA

**Février 2014**

[WWW.GOLDBULLIONDEVELOPMENTCORP.COM](http://WWW.GOLDBULLIONDEVELOPMENTCORP.COM)

TSX-V: **GBB**

OTC PK: **GBBFF**

FRANKFURT: **B6D**

# Énoncé légal

Aucune bourse, commission des valeurs mobilières ou autre autorité de réglementation n'a approuvé ni désapprouvé les renseignements contenus dans ce document. Cette présentation comprend certains « énoncés prospectifs ». Tous les énoncés autres que les énoncés de faits historiques, qui font référence à des activités, des événements ou des développements que Gold Bullion Development Corp. croit, attend, anticipe ou planifie, qui pourraient ou devraient se produire dans l'avenir sont des énoncés prospectifs. Les énoncés prospectifs sont souvent, mais pas forcément, identifiés par l'emploi de mots comme « recherche », « anticipe », « croit », « planifie », « estime », « s'attend », « a l'intention », et des formulations qui indiquent qu'un événement ou qu'un résultat « devrait » ou « pourrait » se produire, « sera atteint » ou « se réalisera », ou des expressions semblables. Ces énoncés prospectifs reflètent les projections internes actuelles, les attentes et les opinions de Gold Bullion Development Corp. basées sur les renseignements présentement à la disposition de Gold Bullion Development Corp. De plus, tous les énoncés autres que les énoncés de faits historiques contenus dans cette présentation, incluant sans s'y limiter, des énoncés portant sur la minéralisation et les réserves potentielles, les résultats d'exploration, et les plans et les objectifs futurs de Gold Bullion Development Corp., sont des énoncés prospectifs qui impliquent différents risques et incertitudes. Les estimations de ressources minérales dans cette présentation ne sont que des estimations et il n'y a aucune garantie qu'une récupération de minéraux, à quelque niveau que ce soit, se réalisera ni qu'une ressource identifiée se qualifiera éventuellement à titre de gisement pouvant être légalement et économiquement exploité de façon rentable ou commerciale. De plus, la teneur de la minéralisation qui serait éventuellement extraite pourrait différer de la teneur indiquée par les résultats de forage et l'écart pourrait être important. Les ressources estimées décrites dans les présentes ne devraient pas être interprétées comme une garantie d'exploitation minière ni de rentabilité d'une opération future. Rien ne garantit que les énoncés prospectifs s'avéreront exacts et il s'ensuit que les résultats réels et les événements futurs pourraient différer sensiblement de ceux anticipés dans de tels énoncés. Parmi les facteurs importants qui pourraient faire en sorte que les résultats réels soient sensiblement différents des attentes de Gold Bullion Development Corp., citons notamment les risques liés au démarrage éventuel d'une exploitation, les résultats réels des activités d'exploration en cours, les conclusions d'évaluations économiques et les changements des paramètres du projet à mesure que les plans se précisent, ainsi que le futur prix de l'or, de l'argent et des métaux usuels. Bien que Gold Bullion Development Corp. ait tenté d'identifier les facteurs importants qui pourraient faire en sorte que les résultats réels soient sensiblement différents, il pourrait y avoir d'autres facteurs qui auraient pour effet que les résultats ne soient pas tels qu'anticipés, estimés ou prévus. Rien ne garantit que ces énoncés s'avéreront exacts et il s'ensuit que les résultats réels et les événements futurs pourraient différer sensiblement de ceux anticipés dans de tels énoncés. Par conséquent, le lecteur ne devrait pas se fier indûment aux énoncés prospectifs. M. Frank J. Basa, P.Eng., président et chef de la direction de Gold Bullion Development Corp., est la personne qualifiée tel que défini dans le Règlement 43-101 qui a révisé les données dans cette présentation.

# PLAN DE LA PRÉSENTATION

- 👑 Présentation de la Société Gold Bullion
- 👑 Présentation du projet Granada
- 👑 Principaux sujets d'intérêt
- 👑 Démarche d'information
- 👑 Prochaines étapes
- 👑 Période de questions

# GOLD BULLION EN BREF

- 👑 Projet Granada depuis 2006
- 👑 Sièges sociaux à **Montréal**
- 👑 Inscription boursière : TSX – V : GBB OTC  
PK: GBBFF Frankfurt: B6D

Capitalisation boursière au 25 février, 2014	
Valeur de l'action:	<b>\$0.035 CDN</b>
Actions ordinaires:	<b>257,606,874</b>
Actions totales émises:	<b>290,961,112</b>
Capitalisation boursière:	<b>\$9.01M</b>
Actions détenues par la direction:	<b>Approx 5%</b>



GOLD BULLION  
DEVELOPMENT CORP

# GOLD BULLION EN UN CLIN D'OEIL

**M. Frank Basa**

Président et chef de la direction

**Mme Annemette Jorgensen**

Directrice développement des  
affaires

**M. Claude Duplessis**

Ing responsable du projet, SGS  
Géostat



**GOLD BULLION**  
DEVELOPMENT CORP

Gold Bullion adopte une nouvelle approche systématique d'exploration sécuritaire et responsable sur des propriétés qui ont déjà produit des métaux précieux et qui sont situées dans des juridictions favorables à l'industrie minière, vise à découvrir d'importantes nouvelles ressources qui pourront être mises en valeur de façon efficiente et ainsi accroître rapidement la valeur pour ses actionnaires et les communautés dans lesquelles la société exerce des activités.

# NOTRE VISION

# LES OBJECTIFS DE LA RENCONTRE

- 👑 Vous **informer sur l'entreprise**
- 👑 Vous **informer sur le projet Granada**
- 👑 Connaître vos **préoccupations** et vos **intérêts**
- 👑 Déterminer votre **intérêt à suivre la démarche**  
d'information
- 👑 Répondre à vos **questions**

# NOTRE ENGAGEMENT

Gold Bullion s'engage **volontairement** dans une démarche afin de **recueillir les préoccupations** des communautés d'intérêts et ainsi **adapter, lorsque cela est possible, ses pratiques** afin de **réduire au minimum les impacts** sociaux et environnementaux de ses activités.



# NOS VALEURS



Nous travaillons de manière **responsable**



Nous mesurons le risque associé à nos activités et nous nous assurons de la **sécurité des travailleurs** lors de nos travaux.



Nous respectons **l'environnement**



Nous mettons tout en place afin de **gérer de manière responsable et durable** nos activités afin de minimaliser notre empreinte environnementale en réutilisant les stériles à d'autres applications.



Nous sommes à **l'écoute**

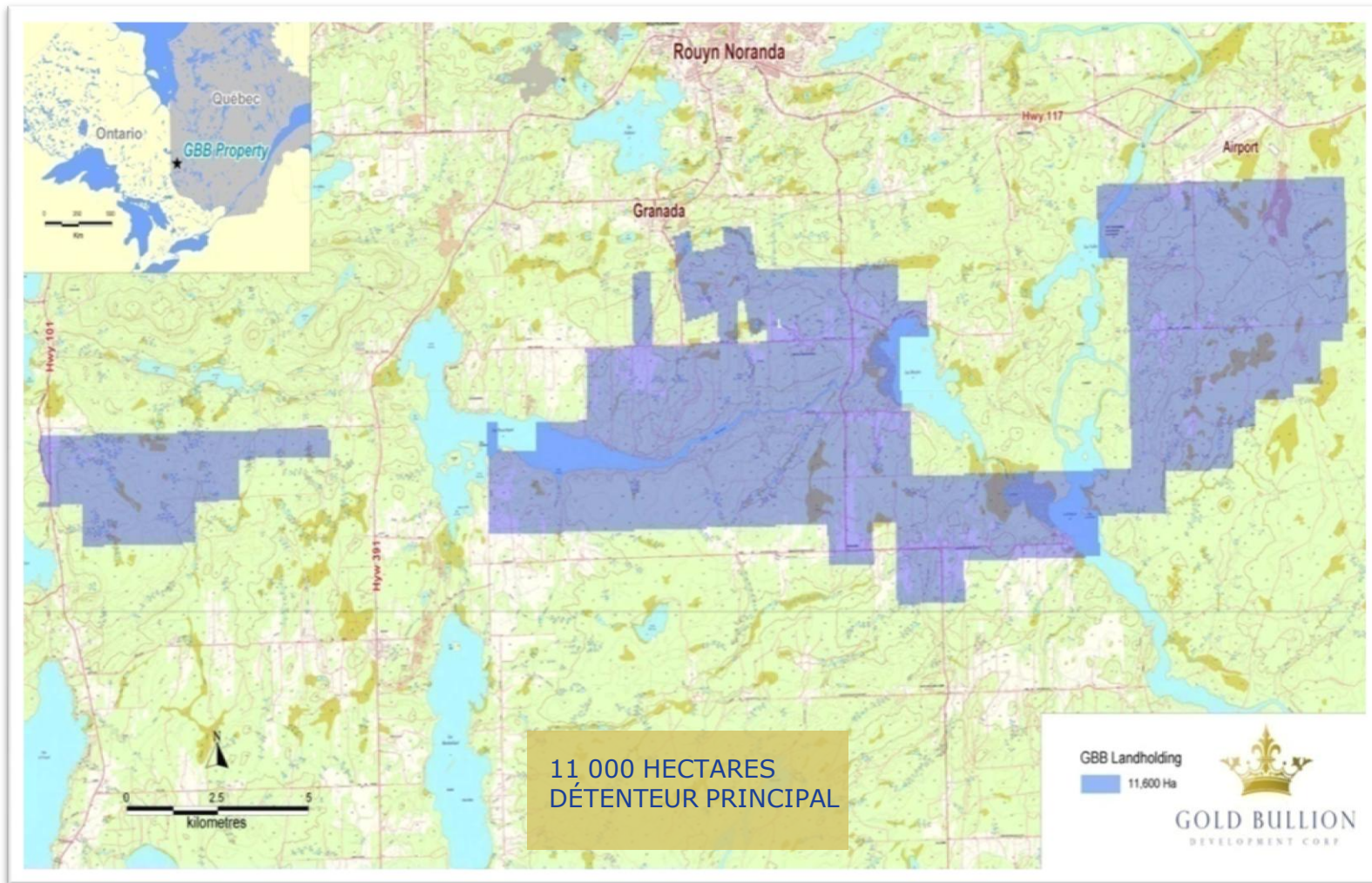


Nous recueillons les **préoccupations et les suggestions des communautés** d'intérêts et nous apportons les modifications à nos projets là où c'est possible.

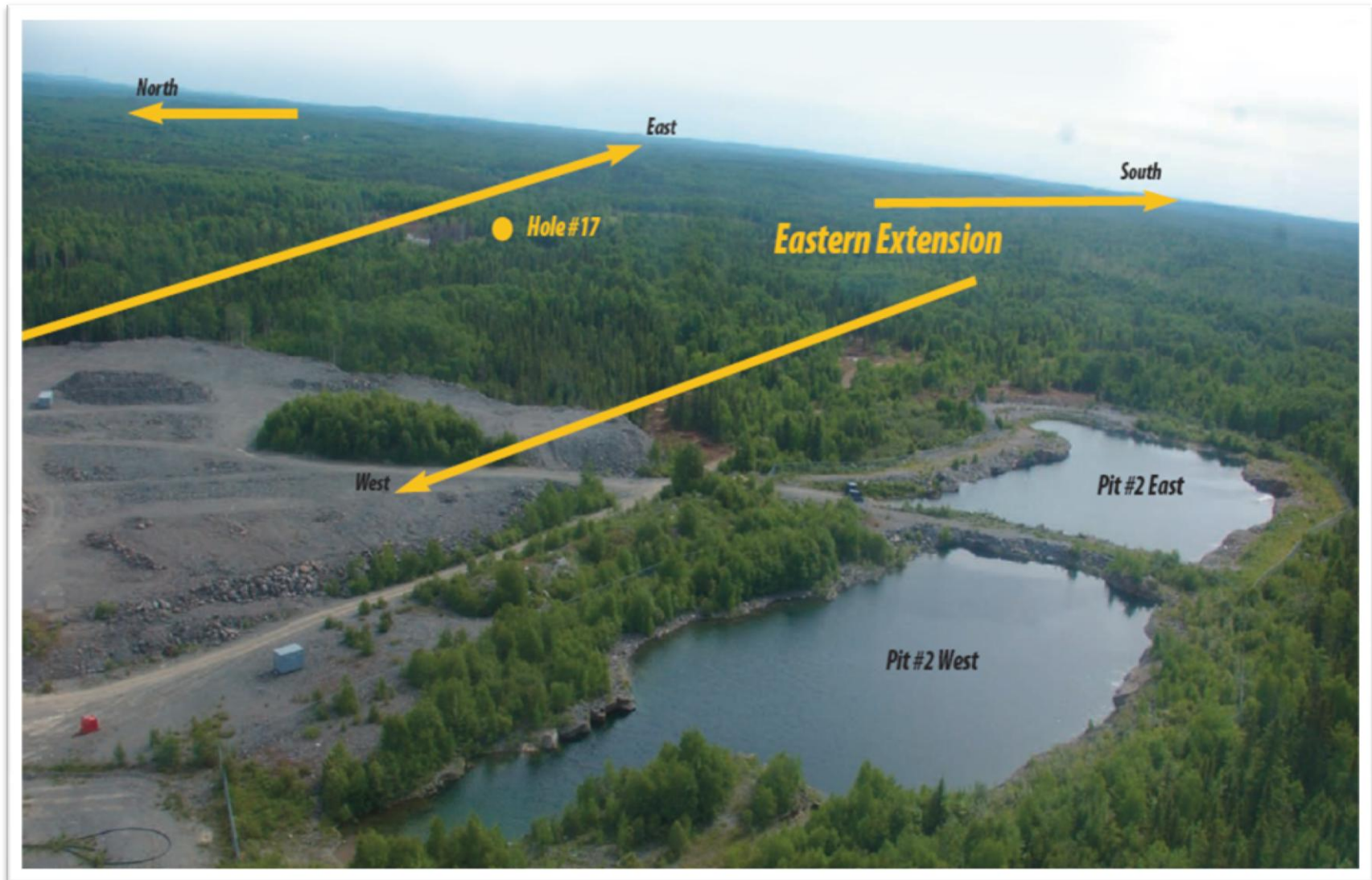


Nous sommes **transparents**

# LOCALISATION DE LA PROPRIÉTÉ GRANADA



# VUE DU SITE ACTUEL



# DISTANCE DES INFRASTRUCTURES



# GRANADA – UN PRODUCTEUR HISTORIQUE

- 👑 **50,000** onces d'or entre 1930 et 1935
- 👑 Incendie majeur en 1935
- 👑 Plus de **500 trous de forage** au cours des années 1980 et 1990

To help protect your privacy, PowerPoint prevented this external picture from being automatically downloaded. To download and display this picture, click Options in the Message bar, and then click Enable external content.

# TRAVAUX RÉALISÉS

## **2009**

- 25 trous 2 817 m.

## **2010 et 2011**

- 319 trous + de 75 000 m.

## **2012**

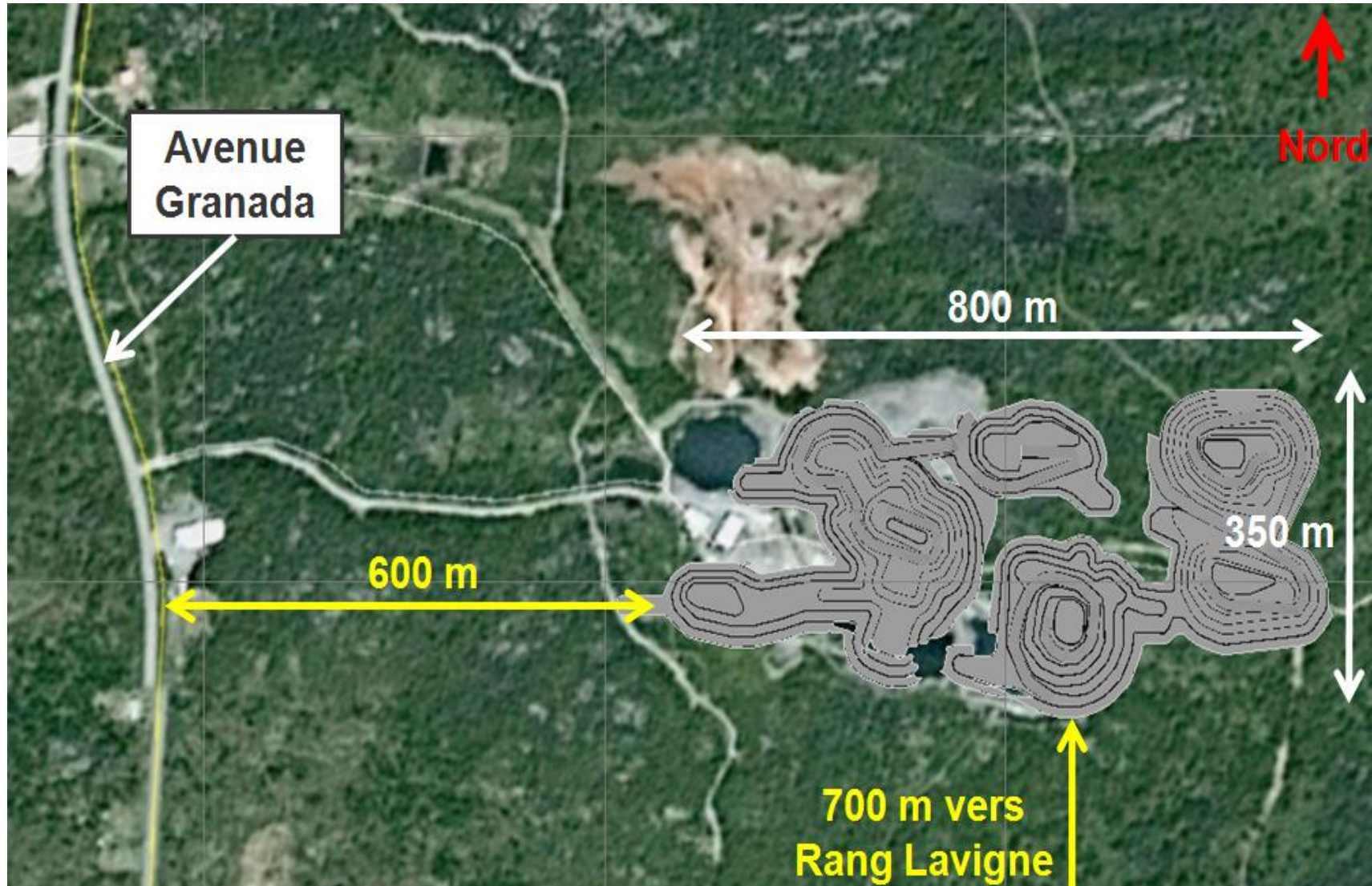
- Trous profonds plus de 8 300 m.

# POTENTIEL

## MISE À JOUR DE L'ESTIMATION DES RESSOURCES SUR LA PROPRIÉTÉ AURIFÈRE GRANADA

Pour l'instant, le projet envisagé pour la propriété Granada de Gold Bullion est une fosse de 400 000 à 500 000 tonnes à une teneur moyenne d'environ 4g/t à 5g/t. Une production souterraine est ensuite prévue.

# TRAVAUX ET INFRASTRUCTURES







DESIGN DE MINE À CIEL OUVERT  
OPTIMISÉ POUR L'EXTRACTION  
DU MINÉRAI À HAUTE TENEUR

ENTREPOSAGE DU MORT-TERRAIN

ENTREPOSAGE DE LA  
ROCHE STÉRILE

BASSIN DE POLISSAGE

SECTEUR POUR L'USINE

ENTREPOSAGE DES RÉSIDUS  
DE L'USINE 550 000m<sup>3</sup>  
(HAUTEUR MAXIMALE DE LA DIGUE 15m)

BASSIN DE POLISSAGE

TOUR DE DÉCANTATION

**LÉGENDE**  
 FOSSÉ DE DÉVIATION  
 FOSSÉ DE CAPTAGE

 **GOLD BULLION**  
DEVELOPMENT CORP.  
 Siège Social  
 1310 Avenue du Commerce (Ouest, Niveau 1005)  
 Montréal, Québec  
 H3B 2J2  
 CONSULTANTS  
  

PROJET DE MINE D'OR GOLD BULLION  
GRANADA

LOCALISATION DES  
INSTALLATIONS

FIGURE 1

Échelle: 1:50 000

# PROJET GRANADA - ORDRE DE GRANDEUR

## Gold Bullion – Granada

+/- 6,000 tonnes minées par jour



## Exploitation à grande échelle

+/- 170,000 tonnes minées par jour



# LE TRAITEMENT DU MINERAI

2 scénarios possibles

- ✠ Traitement du minerai à forfait dans des usines existantes de la région
- ✠ Aménagement d'une usine de traitement sur place

# POTENTIEL ÉCONOMIQUE DU PROJET

- ✠ Investissement de plus de **200M\$**
  - ✠ Investissement à court terme entre 5M\$ et 30M\$
  - ✠ Investissement à long terme entre 100M\$ et 200M\$
- ✠ Création de **30 à 150 emplois**
- ✠ **Retombées** économiques pour le milieu

# TRAVAUX À VENIR



## **COURT TERME 6 MOIS :**

- Réalisation d'une étude environnementale (en cours)
- Finalisation de l'étude de pré faisabilité (ÉPF)
- Soumission d'une demande d'un certificat d'autorisation



## **MOYEN TERME D'ICI LA FIN DE 2014:**

- Réalisation de programmes de forage (automne)
- Développement capacité d'usinage sur le site
- Développement minier visant 500 T / jour

# TRAVAUX À VENIR







## **LONG TERME 2 À 3 ANS**

- Développement de la production sous terre
- Construction potentielle d'une usine de traitement sur le site
- Restauration progressive du site

# PRINCIPAUX SUJETS D'INTÉRÊTS

## SUJETS D'INTÉRÊT ANTICIPÉS PAR LE PROMOTEUR

-  Eaux souterraines et de surface
-  Circulation
-  Bruit et vibrations
-  Utilisation du territoire

# PRINCIPAUX SUJETS D'INTÉRÊTS

## EAUX SOUTERRAINES ET DE SURFACE

### Sources d'impact possible:



Dénoyage des fosses



Dénoyage de l'ancienne mine



Le rejet d'eau de pompage dans le milieu

### Préoccupations liées à :

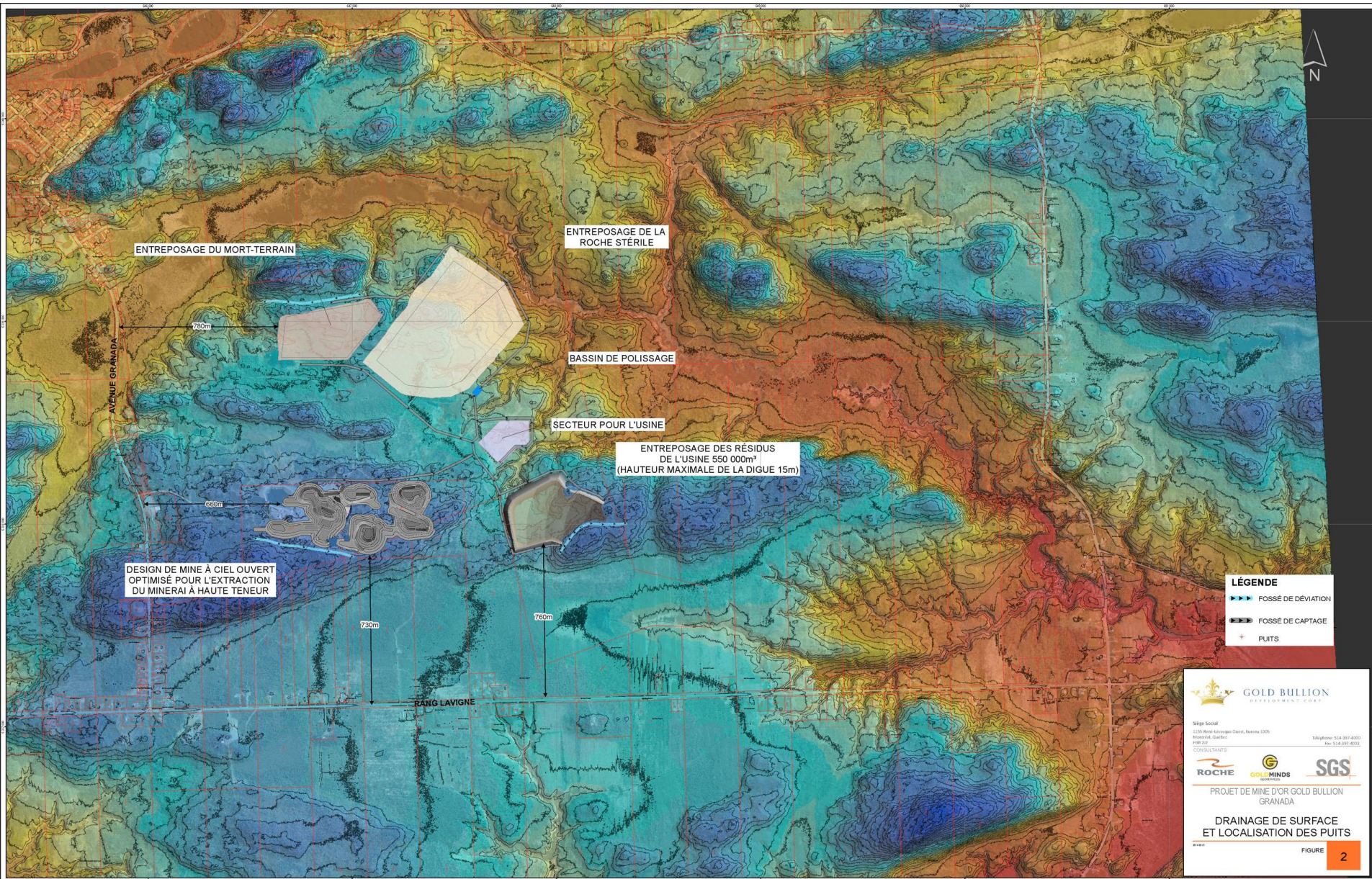


Qualité et niveau des plans d'eau du secteur



Niveau des puits résidentiels





ENTREPOSAGE DU MORT-TERRAIN

ENTREPOSAGE DE LA ROCHE STÉRILE

BASSIN DE POLISSAGE

SECTEUR POUR L'USINE

ENTREPOSAGE DES RÉSIDUS DE L'USINE 550 000m<sup>3</sup>  
(HAUTEUR MAXIMALE DE LA DIGUE 15m)

DESIGN DE MINE À CIEL OUVERT OPTIMISÉ POUR L'EXTRACTION DU MINÉRAI À HAUTE TENEUR

RANG LAVIGNE

**LÉGENDE**

- ▶▶▶ FOSSE DE DÉVIATION
- ▶▶▶ FOSSE DE CAPTAGE
- + PUIITS


**GOLD BULLION**  
DESIGN-BUILD 2024

Sigla Social  
 1510, Route d'Avignon (Ouest), Bureau 1005,  
 Montréal, Québec H3R 2J8  
CONSOUMERS:

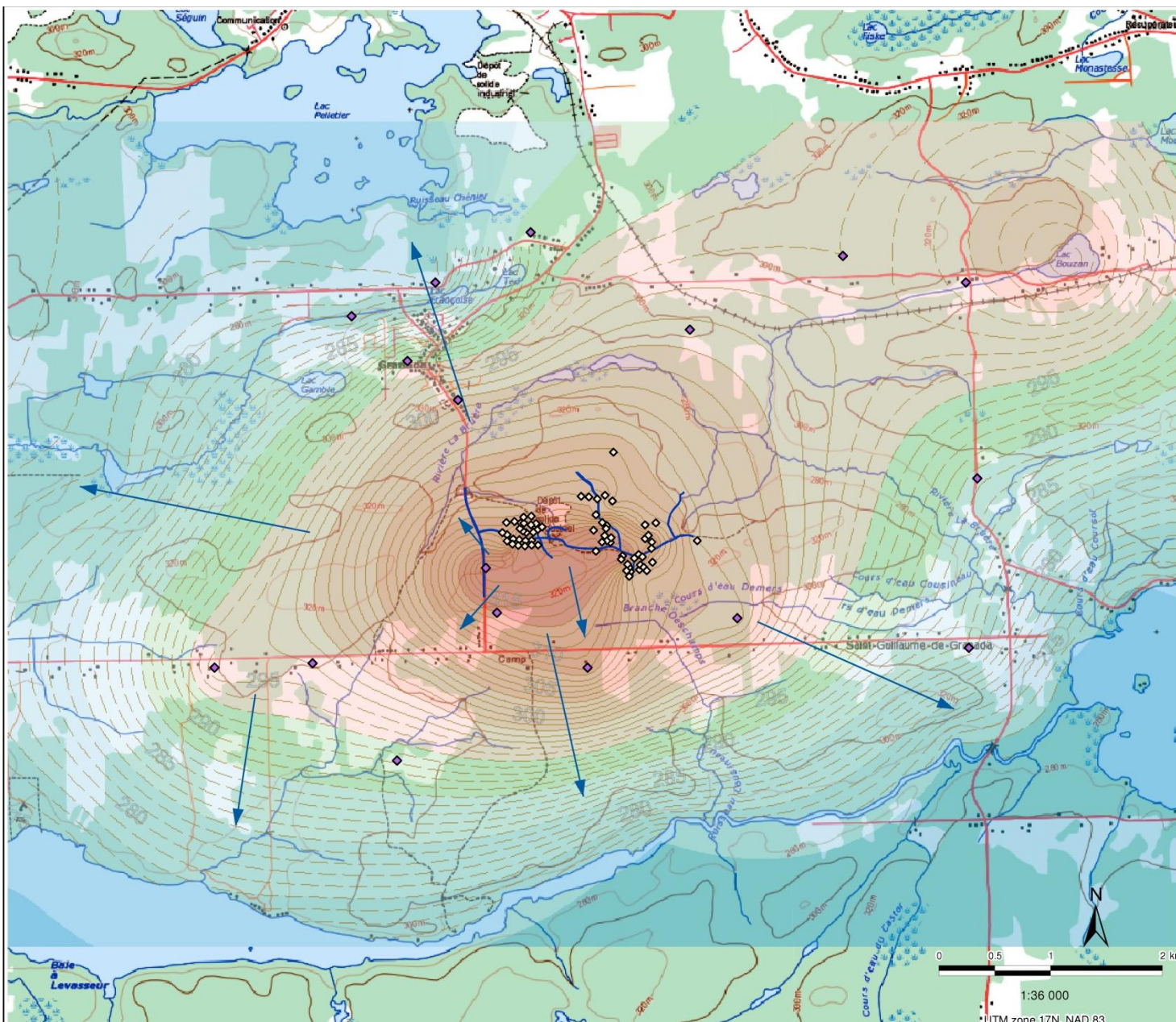




PROJET DE MINE D'OR GOLD BULLION  
 GRANADA

**DRAINAGE DE SURFACE  
 ET LOCALISATION DES PUIITS**

FIGURE **2**



### Éléments anthropiques

- ◇ Forages mesurés
- ◇ Puits SIH
- Route site minier
- ➔ Direction d'écoulement
- Niveau mesuré sur le site (11 juin 2013)
- Niveau extrapolé des données du SIH

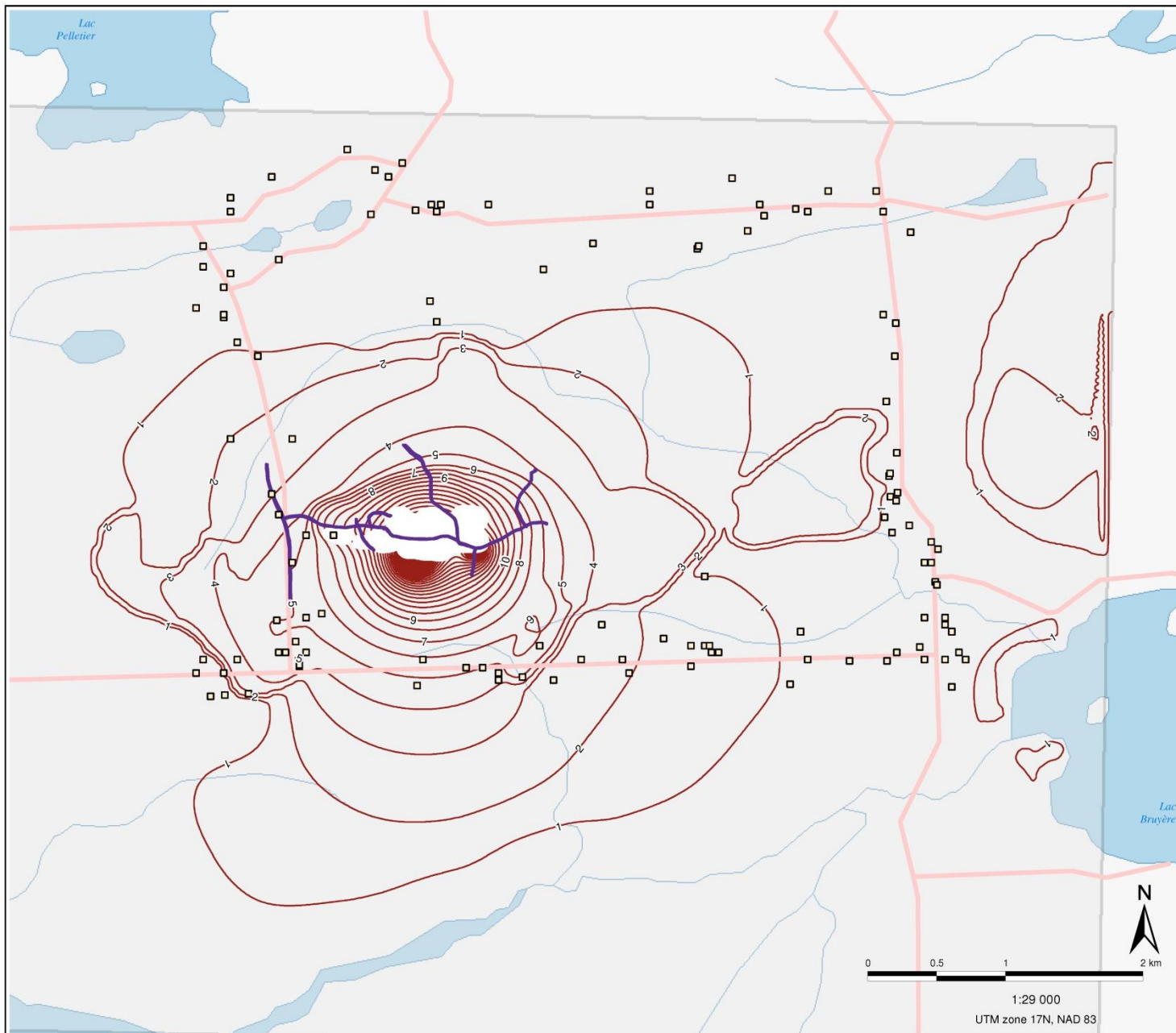
### Niveaux piézométriques (élévation en m)

- Moins de 275 m
- 275 - 280 m
- 280 - 285 m
- 285 - 290 m
- 290 - 295 m
- 295 - 300 m
- 300 - 305 m
- 305 - 310 m
- 310 - 315 m
- 315 - 320 m



Étude hydrogéologique  
- Projet minier Granada

### Élévation de la nappe d'eau souterraine dans l'aquifère rocheux



**Éléments anthropiques**

- Infrastructure environnante
- Courbe de rabattement
- Route site minier
- Route
- Zone d'étude

**Éléments physiques**

- Cours d'eau
- Étendue d'eau



Étude hydrogéologique -  
Projet minier Granada

**Surface de rabattement des  
niveaux d'eau souterraine  
(pompage en régime permanent)**

# PRINCIPAUX SUJETS D'INTÉRÊTS

## LA CIRCULATION

### Source d'impact possible :



Circulation des camions dans le village

### Préoccupations liées à :



Sécurité



Bruit

### Exemples de mesures à discuter :



Restrictions pour le passage de véhicules sur certains tronçons



Utilisations de routes alternatives



Camionage de soir et de nuit

# PRINCIPAUX SUJETS D'INTÉRÊTS

## LE BRUIT ET LES VIBRATIONS

Source d'impact possible :



Forage, dynamitage , équipements

Préoccupations liées à :



Impact des vibrations



Nuisance sonore

# PRINCIPAUX SUJETS D'INTÉRÊTS

## UTILISATION DU TERRITOIRE

### Source d'impact possible :



Reprise d'activités minières dans un secteur historique qui partage aujourd'hui d'autres vocations

### Préoccupations liées à :



Impacts sur le récréotourisme



Cohabitation harmonieuse avec les résidents situés près du projet

Lac Pelletier

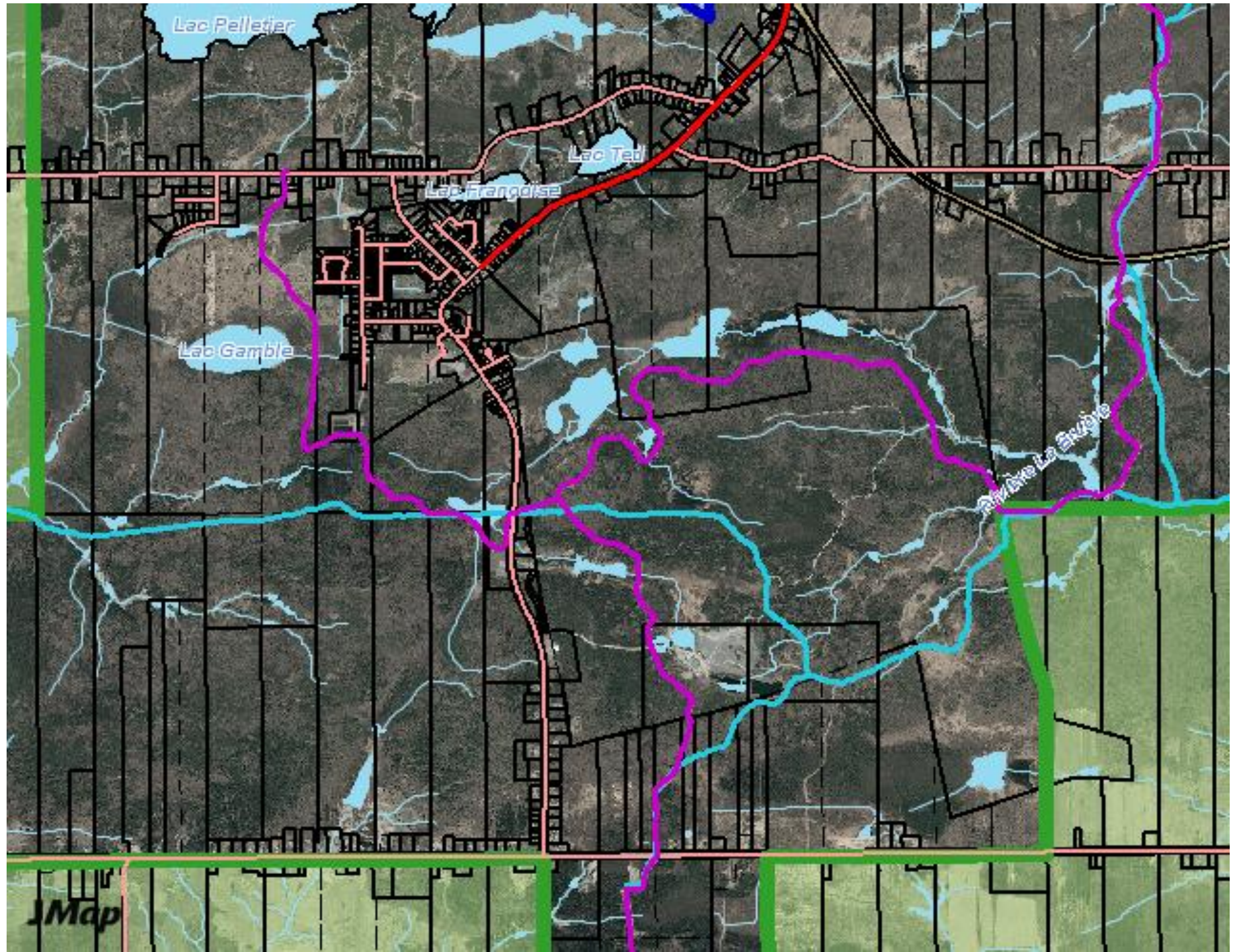
Lac Tad

Lac Francoise

Lac Gamble

Rivière La Savoye

JMap



# LES BONNES PRATIQUES DE GOLD BULLION

- 👑 Nettoyage du site de l'ancienne mine Granada
- 👑 Réutilisation des stériles dans des travaux de génie civil
- 👑 Préservation d'un gîte pour les canards
- 👑 Mise en valeur potentiel forestier
- 👑 Design artistique des stériles laissés sur le site (*Rock art*)



# DISPOSITION DES STÉRILES








GOLD BULLION  
DEVELOPMENT CORP

# ÉTAPES DE RÉALISATION 2014

- 👑 Inventaire technique des puits du secteur
- 👑 Compléter l'étude environnementale
- 👑 Finalisation de l'étude de préfaisabilité (ÉPF)
- 👑 Certificat d'autorisation pour le démarrage graduel
- 👑 Programme de forage détaillé
- 👑 Mise en production de la fosse visant 500 T /jour

# GOLD BULLION À L'ÉCOUTE DES PRÉOCCUPATIONS

-  Réduire les impacts négatifs du programme et chercher à les prévenir lorsque possible
-  Répondre avec diligence aux commentaires et questions du milieu et apporter des mesures correctives au besoin
-  Établir un dialogue sain, transparent et constructif avec les parties prenantes



**GOLD BULLION**  
DEVELOPMENT CORP

# **NOUS SOMMES À L'ÉCOUTE**

**Société Gold Bullion Development Corp.**

**1155, René-Lévesque Ouest , bureau 1005**

**Montréal (Québec) H3B 2J2**

**Téléphone : 514 397-4000**

**Courriel : [granada@goldbulliondevelopmentcorp.com](mailto:granada@goldbulliondevelopmentcorp.com)**

**[www.goldbulliondevelopmentcorp.com](http://www.goldbulliondevelopmentcorp.com)**



GOLD BULLION  
DEVELOPMENT CORP

**DES QUESTIONS ?**